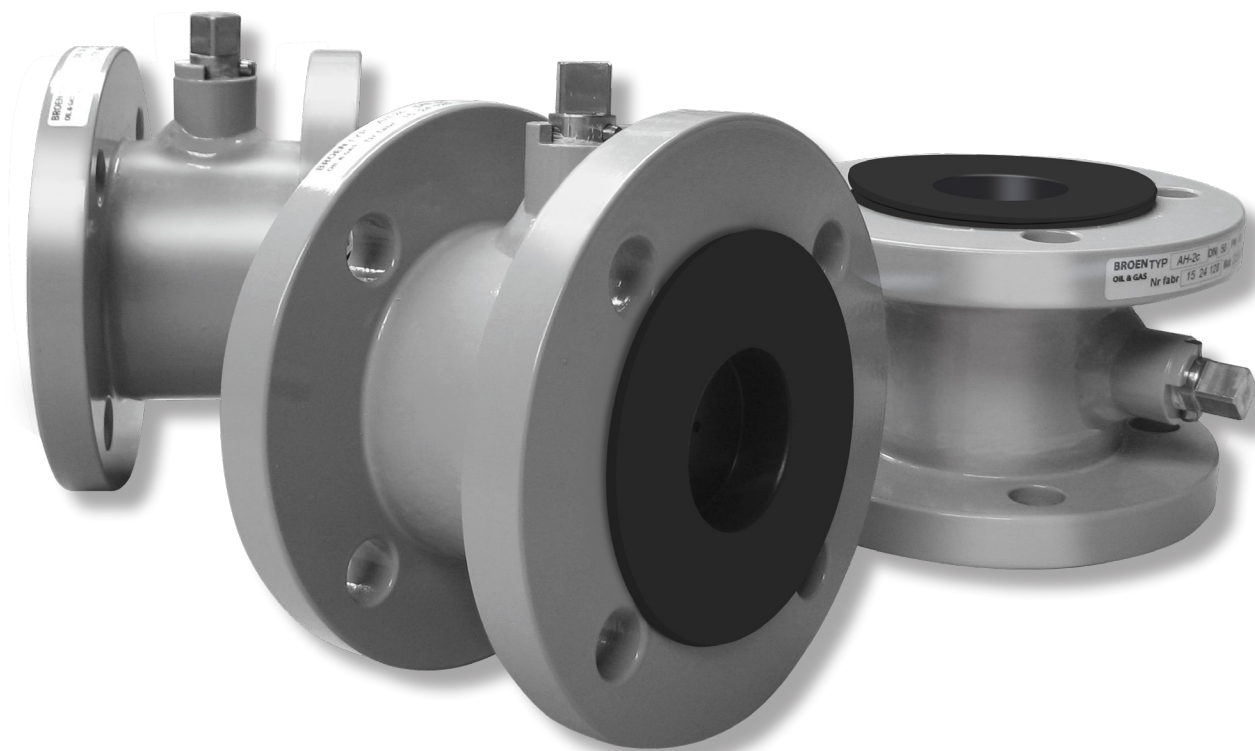


# BROEN

VALVE TECHNOLOGIES

KURKI KULOWE  
BROEN BALLOMAX®  
do paliw



**BROEN**  
BALLOMAX®

*Designed to Last*

## Zakres produkcji

Największy udział w produkcji BROEN stanowią kurki kulowe BALLOMAX® wraz z akcesoriami dla systemów ciepłowniczych, będące flagowym produktem oraz wizytówką firmy. W 2008 roku portfolio produktów BROEN poszerzone zostało o kurki kulowe BROEN BALLOMAX® do gazu i paliw, dzięki przejęciu zakładu produkcyjnego na terenie Polski, specjalizującego się od 1983 roku w projektowaniu, produkcji, dostawach i serwisie armatury dla przemysłu gazowniczego i petrochemicznego.

Kurki kulowe tej rodziny produktowej znajdują zastosowanie w instalacjach gazowniczych, petrochemicznych, rafineryjnych, chemicznych, ciepłowniczych i przemysłowych wykorzystywane są do różnych rodzajów mediów, m.in.:

### Paliwa

Olej napędowy  
Propan  
Butan  
Propan-butan (LPG)  
Benzyna  
Paliwo lotnicze JET A1

### Oleje

Olej  
Lekkie frakcje ropy naftowej  
Pentan, hexan  
Inne produkty ropopochodne

## Gwarancja najwyższej jakości

BROEN to gwarancja najwyższej jakości. BROEN produkuje kurki kulowe w oparciu o System Zarządzania Jakością PN-EN ISO 9001:2015, a wszystkie oferowane produkty spełniają wymagania Dyrektywy Ciśnieniowej (PED) 2014/68/EU - Moduł H. Wykorzystywane w produkcji rozwiązania i materiały poddawane są licznym badaniom i testom obciążeniowym w firmowym laboratorium badawczym. Pozwala to na selekcje i wybór najlepszych rozwiązań technologicznych i materiałowych, które w 100% pokrywają oczekiwania najbardziej wymagających klientów i instalacji.

Każdy z kurków kulowych BROEN BALLOMAX® podlega pełnej kontroli jakości oraz próbom ciśnieniowym, gwarantującym szczelność i niezawodność produktów.

Certyfikat CE (PED 2014/68/UE)	Znak CE Moduł H. Kurki kulowe - projektowanie, produkcja, kontrola produktu końcowego oraz testy ciśnieniowe.
Certyfikat Fire Safe Trunnion Ball	Weryfikacja wytrzymałości ogniowej zaworów kulowych wg normy ISO 10497 - kula jarzmiona.
Certyfikat Fire Safe Floating Ball	Weryfikacja wytrzymałości ogniowej zaworów kulowych wg normy ISO 10497 - kula pływająca.
Certyfikat PN-EN ISO 3834-2	Potwierdzenie wymagań jakościowych w systemie spawalniczym.
Certyfikat PN-EN ISO 9001	Projektowanie, produkcja, sprzedaż i serwis zaworów kulowych oraz usługi obróbki metali.
Certyfikat PN ISO 45001	System zarządzania bezpieczeństwem i higieną pracy.
PN-EN ISO 14001	System zarządzania środowiskowego.
Certyfikat SIL PN-EN 61508-1	SIL 2. Poziom nienaruszalności bezpieczeństwa.
СЕРТИФІКАТ ВІДПОВІДНОСТІ	Zgodność oparta na pełnym zapewnieniu jakości (Moduł H). Rynek ukraiński.
Certyfikat Zgodności	Zgodność oparta na pełnym zapewnieniu jakości (Moduł H). Rynek serbski.

## Kurki kulowe BROEN BALLOMAX® skręcane

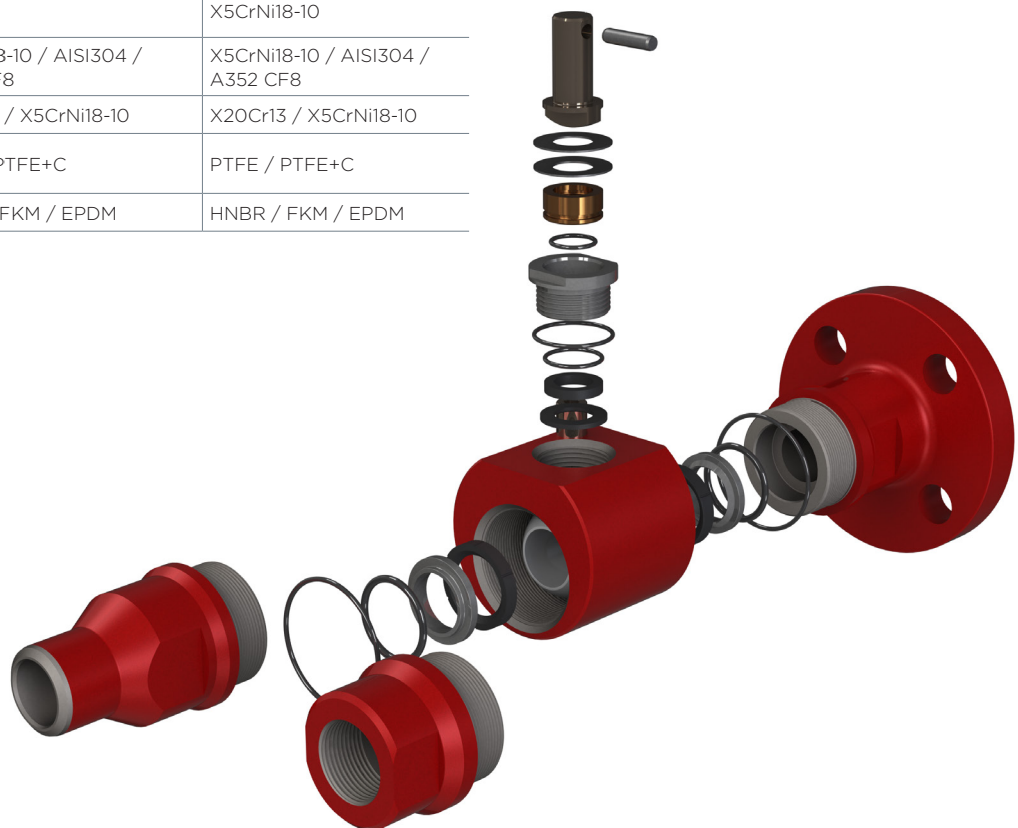
PN 16, PN 25, PN 40, CL 150, CL 300

Część	Materiał (stal węglowa)	Materiał (stal kwasoodporna)
Kadłub	P355NH	X5CrNi18-10
Króciec	P355NH	X5CrNi18-10
Kula	X5CrNi18-10 / AISI304 / A352 CF8	X5CrNi18-10 / AISI304 / A352 CF8
Trzpień	X20Cr13 / X5CrNi18-10	X20Cr13 / X5CrNi18-10
Uszczelnienie główne	PTFE / PTFE+C	PTFE / PTFE+C
O-ring	HNBR / FKM / EPDM	HNBR / FKM / EPDM

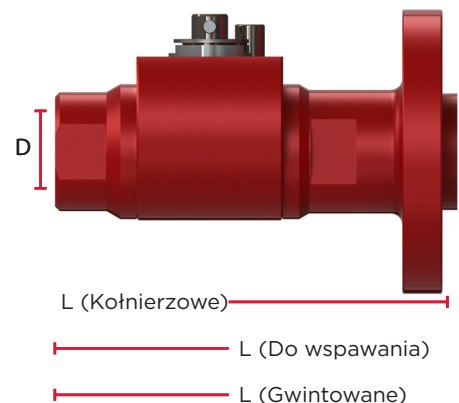
### Zakres temperatur

-20°C - +150°C

-40°C - +100°C



	PN	CL	D	L (Kołnierzowe)	L (Do wspawania)	L (Gwintowane**)
DN15	16, 25, 40	-	15	130	130	100
	-	150		108	140	
	-	300		140	140	
	63, 100	-		130	165	
	-	600		165	165	
DN20	16, 25, 40	-	20	150	150	110
	-	150		117	152	
	-	300		152	152	
	63, 100	-		150	190	
	-	600		190	190	
DN25	16, 25, 40	-	25	160	160	135
	-	150		127	165	
	-	300		165	165	
	63, 100	-		160	216	
	-	600		216	216	



\* Rozwinięcie piktogramów w głównym katalogu produktów BROEN BALLOMAX®.

\*\* Gwint wewnętrzny calowy wg ISO228-1 lub NPT wg ASME B1.20.1

# Kurki kulowe BROEN BALLOMAX® w pełni spawane

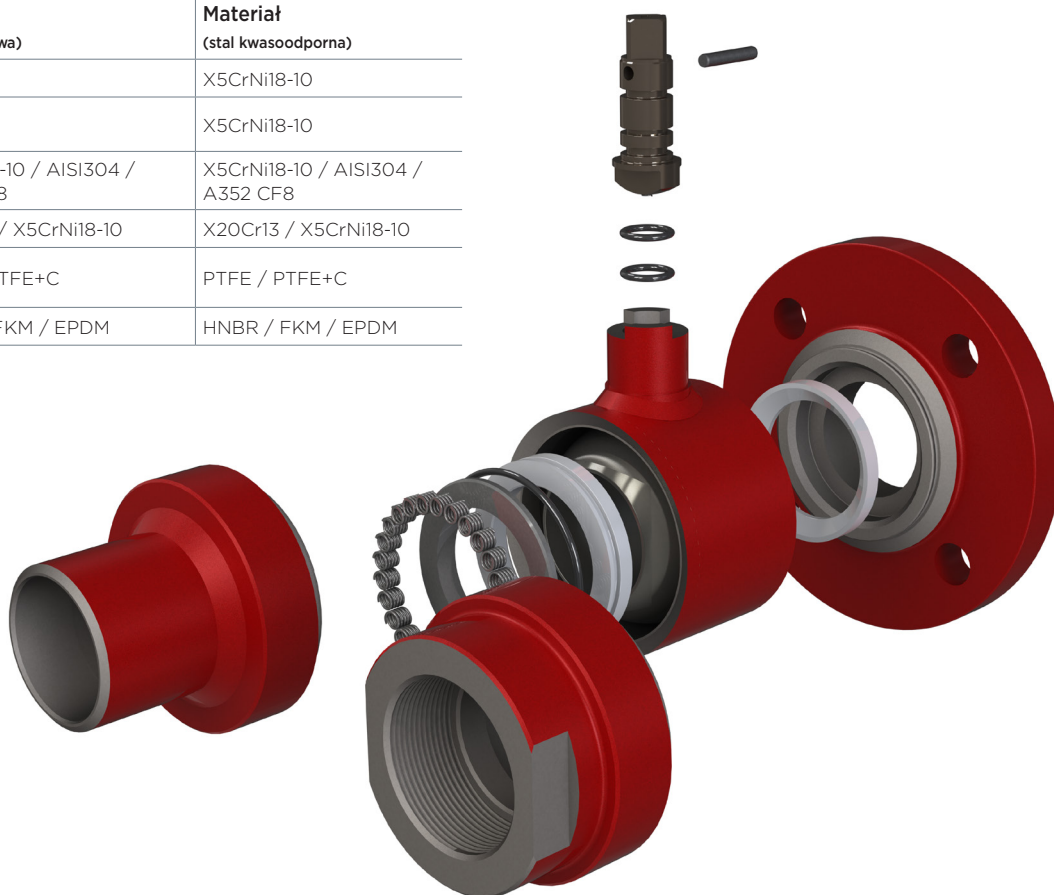
## PN 16, PN 25, PN 40, CL 150, CL 300

Część	Materiał (stal węglowa)	Materiał (stal kwasoodporna)
Kadłub	P355NH	X5CrNi18-10
Króciec	P355NH	X5CrNi18-10
Kula	X5CrNi18-10 / AISI304 / A352 CF8	X5CrNi18-10 / AISI304 / A352 CF8
Trzpień	X20Cr13 / X5CrNi18-10	X20Cr13 / X5CrNi18-10
Uszczelnienie główne	PTFE / PTFE+C	PTFE / PTFE+C
O-ring	HNBR / FKM / EPDM	HNBR / FKM / EPDM

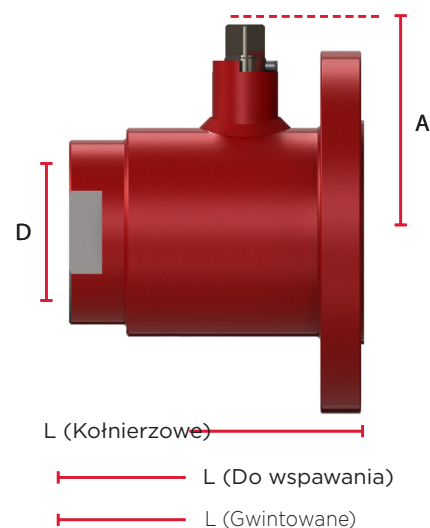
### Zakres temperatur

-20°C - +150°C

-40°C - +100°C



	PN	CL	D	L (Kołnierzowe)	L (Do spawania)	L (Gwintowane**)	A
DN32	16, 25, 40	-	32	104	270	150	83
	-	150		140	178		
	-	300		178	178		
DN40	16, 25, 40	-	40	106	190	160	87
	-	150		165	190		
	-	300		190	190		
DN50	16, 25, 40	-	50	108	216	160	95
	-	150		178	216		
	-	300		216	216		
DN65	16, 25, 40	-	64	112	241	210	122
	-	150		190	-		
	-	300		241	241		
DN80	16, 25, 40	-	78	140	283	240	131
	-	150		203	-		
	-	300		283	283		



\* Rozwinięcie piktogramów w głównym katalogu produktów BROEN BALLOMAX®.

\*\* Gwint wewnętrzny calowy wg ISO228-1 lub NPT wg ASME B1.20.1

## Kurki kulowe BROEN BALLOMAX® w pełni spawane

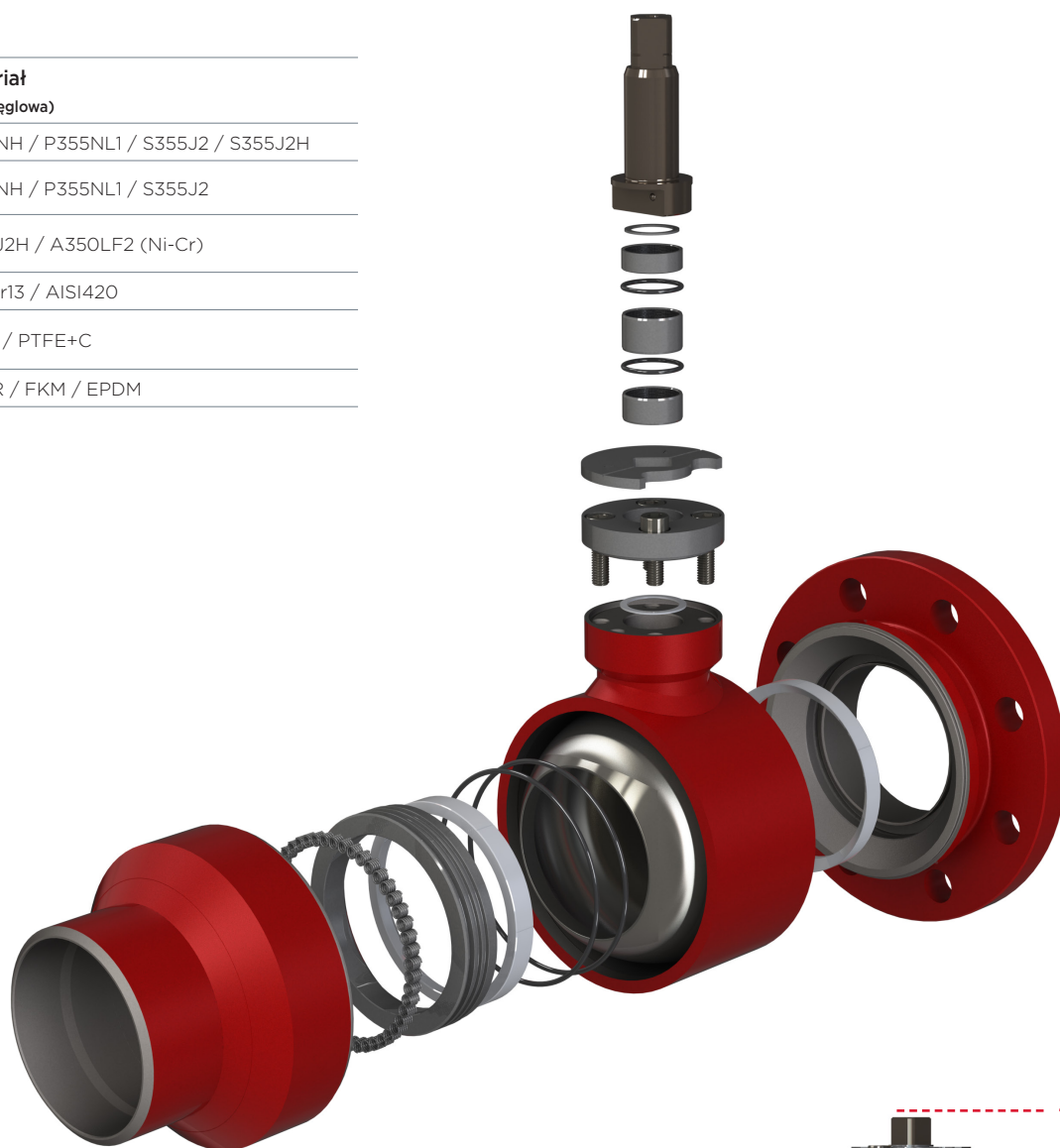
PN 16, PN 25, PN 40, CL 150, CL 300

Część	Materiał (stal węglowa)
Kadłub	P355NH / P355NL1 / S355J2 / S355J2H
Króciec	P355NH / P355NL1 / S355J2
Kula	S355J2H / A350LF2 (Ni-Cr)
Trzpień	X20Cr13 / AISI420
Uszczelnienie główne	PTFE / PTFE+C
O-ring	HNBR / FKM / EPDM

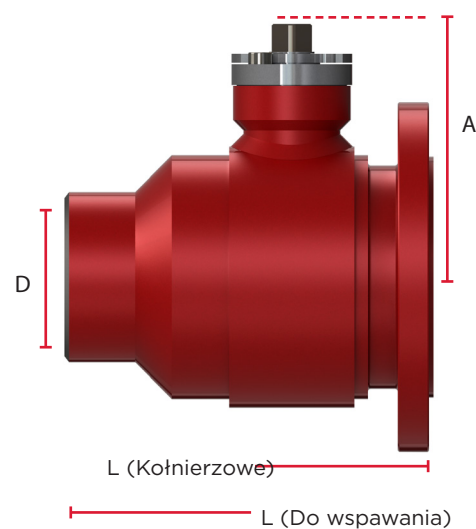
### Zakres temperatur

-20°C - +150°C

-40°C - +100°C



	PN	CL	D	L (Kołnierzowe)	L (Do spawania)	A
DN100	16, 25, 40	-	101	190	305	173
	-	150		229		
DN125	16, 25, 40	-	126	325	600	215
	-	150		394		
DN150	16, 25, 40	-	152	350	457	253
	-	150		394		
	-	300		403		



\* Rozwinięcie piktogramów w głównym katalogu produktów BROEN BALLOMAX®.

\*\* Gwint wewnętrzny calowy wg ISO228-1 lub NPT wg ASME B1.20.1

## Kurki kulowe BROEN BALLOMAX® w pełni spawane

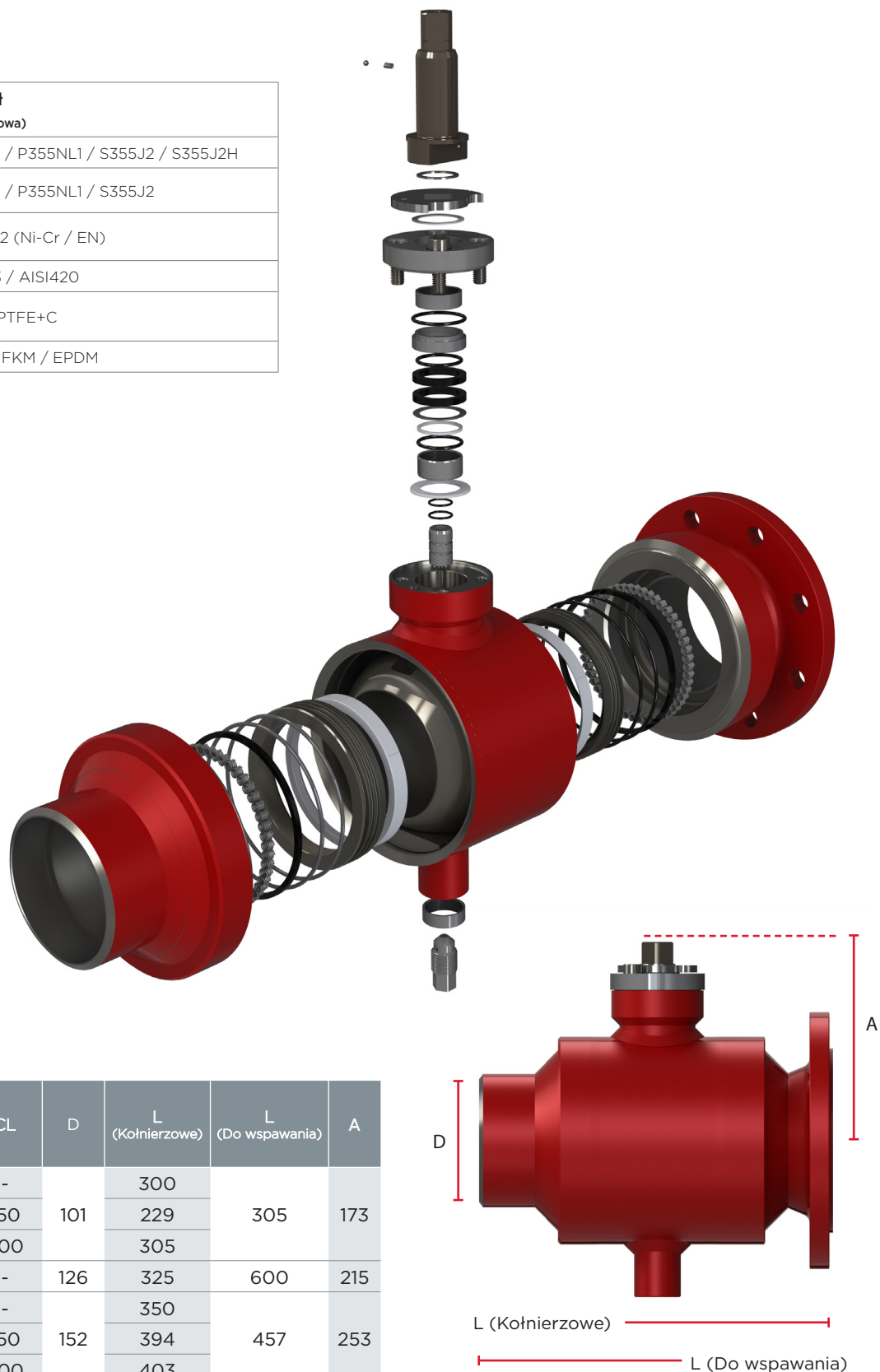
PN 16, PN 25, PN 40, CL 150, CL 300

Część	Materiał (stal węglowa)
Kadłub	P355NH / P355NL1 / S355J2 / S355J2H
Króciec	P355NH / P355NL1 / S355J2
Kula	A350LF2 (Ni-Cr / EN)
Trzpień	X20Cr13 / AISI420
Uszczelnienie główne	PTFE / PTFE+C
O-ring	HNBR / FKM / EPDM

### Zakres temperatur

-20°C - +150°C

-40°C - +100°C



	PN	CL	D	L (Kołnierzowe)	L (Do spawania)	A
DN100	16, 25, 40	-	101	300	305	173
	-	150 300		229 305		
DN120	16, 25, 40	-	126	325	600	215
DN150	16, 25, 40	-	152	350	457	253
	-	150 300		394 403		

\* Rozwinięcie piktogramów w głównym katalogu produktów BROEN BALLOMAX®.

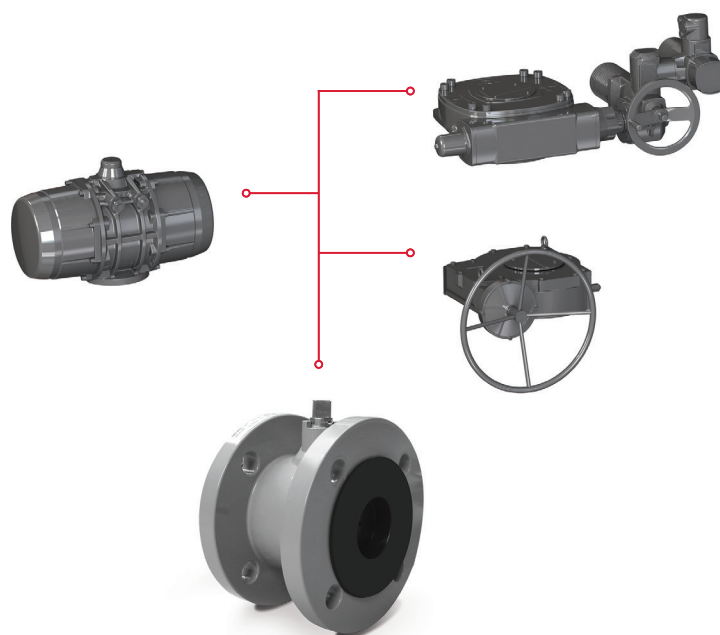
## Charakterystyka standardowych rozmiarów chwytów stosowanych w kurkach kulowych BROEN BALLOMAX®

- Dostosowane do współpracy z kwadratowymi przyłączami zgodnymi z normą ISO 5211.
- Możliwość wyposażania chwytu w blokadę np. kłódkę,
- Przytwierdzenie chwytu na przyłączu a pomocą śruby,
- Wykonania specjalne na życzenie klienta tj. niestandardowa długość, wygięcie, przyłącze itd.



## Przegląd przekładni i napędów stosowanych w kurkach kulowych BROEN BALLOMAX®

Kurki kulowe BROEN BALLOMAX® dostępne są z szeroką gamą przekładni i napędów: ręcznych, elektrycznych, pneumatycznych, elektro-hydraulicznych, pneumo-hydraulicznych itp. Kurki kulowe wyposażone są w przyłącza pod napęd zgodne z normą EN ISO 5211.



*Our brand is our promise*

**BROEN**  
VALVE TECHNOLOGIES

### **BROEN Valve Technologies**

Od ponad 75 lat BROEN jest światowym liderem w rozwoju i produkcji zaworów do sterowania przepływem wody, powietrza, gazu i paliw. BROEN dostarcza kompletne rozwiązania dla instalacji budowlanych HVAC i jest wiodącym dostawcą zaworów ciepłowniczych.

Posiadamy doskonałą, popartą wieloletnim doświadczeniem, wiedzę na temat instalacji oraz technologii produkcji zaworów. Prowadząc dialog z naszymi klientami i partnerami z całego świata produkujemy zawory oferujące doskonałą i niezawodną jakość.

Czytaj więcej: [www.broen.pl](http://www.broen.pl)

#### **Jednostki sprzedażowe i produkcyjne ●**

BROEN A/S, Assens (DK)  
BROEN POLAND, Dzierżoniów (PL)  
BROEN POLAND, Rogoźno (PL)  
BROEN INC., Houston (US)  
BROEN Clorius, Dzierżoniów (PL)

#### **Firmy i biura handlowe ○**

BROEN Assens (DK)  
BROEN Helsinki (FI)  
BROEN SEI, Bucharest (RO)  
BROEN Beijing (CN)  
BROEN Clorius, Szanghaj (CN)

