

BROEN

VALVE TECHNOLOGIES

BROEN BALLOMAX® KURKI KULOWE Z KULĄ JARZMIONĄ

Ciepło systemowe



BROEN
BALLOMAX®

Designed to last



Globalna firma, lokalna wiedza

Firma BROEN powstała w 1948 roku i była jednym z pionierów rozwoju sieci ciepłowniczej w Danii. Z czasem stała się jednym ze światowych liderów wśród producentów kurków kulowych. Oferta BROEN obejmuje również kurki kulowe do gazu i paliw, których produkcja opiera się nablisko 40-letnim doświadczeniu.

Aktualnie BROEN to globalna firma posiadająca 5 zakładów produkcyjnych na terenie Danii, Polski i Stanów Zjednoczonych Ameryki, zatrudniająca ponad 580 pracowników i dystrybuująca swoje produkty do ponad 50 krajów na całym świecie.

Wizja i wartości

Nasza wizja jest prosta: pragniemy być najlepsi w zakresie rozwoju technologii kurków kulowych. Stanowi ona fundament naszej działalności i łączy nas w silną i stabilną firmę, działającą w ramach stref czasowych trzech kontynentów..

Stale rozszerzana oferta kurków kulowych, ciągłe poszukiwanie nowych rozwiązań technologicznych oraz szeroka sieć lokalnych partnerów i dystrybutorów sprawia, że jesteśmy zawsze blisko klienta zapewniając mu elastyczną obsługę na najwyższym poziomie i nowoczesne produkty najwyższej jakości.

BROEN
BALLOMAX®

Designed to last



BROEN
VALVE TECHNOLOGIES

BROEN BALLOMAX®

- jakość i certyfikacja

Największy udział w produkcji BROEN stanowią kurki kulowe BALLOMAX® wraz z akcesoriami dla systemów ciepłowniczych, będące flagowym produktem oraz wizytówką firmy. Produkcja kurków BALLOMAX® odbywa się w oparciu o System Zarządzania Jakością PN-EN ISO 9001:2015, a wszystkie oferowane produkty spełniają wymagania Dyrektywy Ciśnieniowej (PED) 2014/68/EU – Moduł H..

Wykorzystywane w produkcji rozwiązania i materiały poddawane są licznym badaniom i testom obciążeniowym w firmowym laboratorium badawczym. Pozwala to na selekcje i wybór najlepszych rozwiązań technologicznych i materiałowych, które w 100% pokrywają oczekiwania najbardziej wymagających klientów i instalacji.

Każdy z kurków kulowych BROEN BALLOMAX® podlega pełnej kontroli jakości oraz próbom ciśnieniowym, gwarantującym szczelność i niezawodność produktów..



Wykaz najistotniejszych certyfikatów

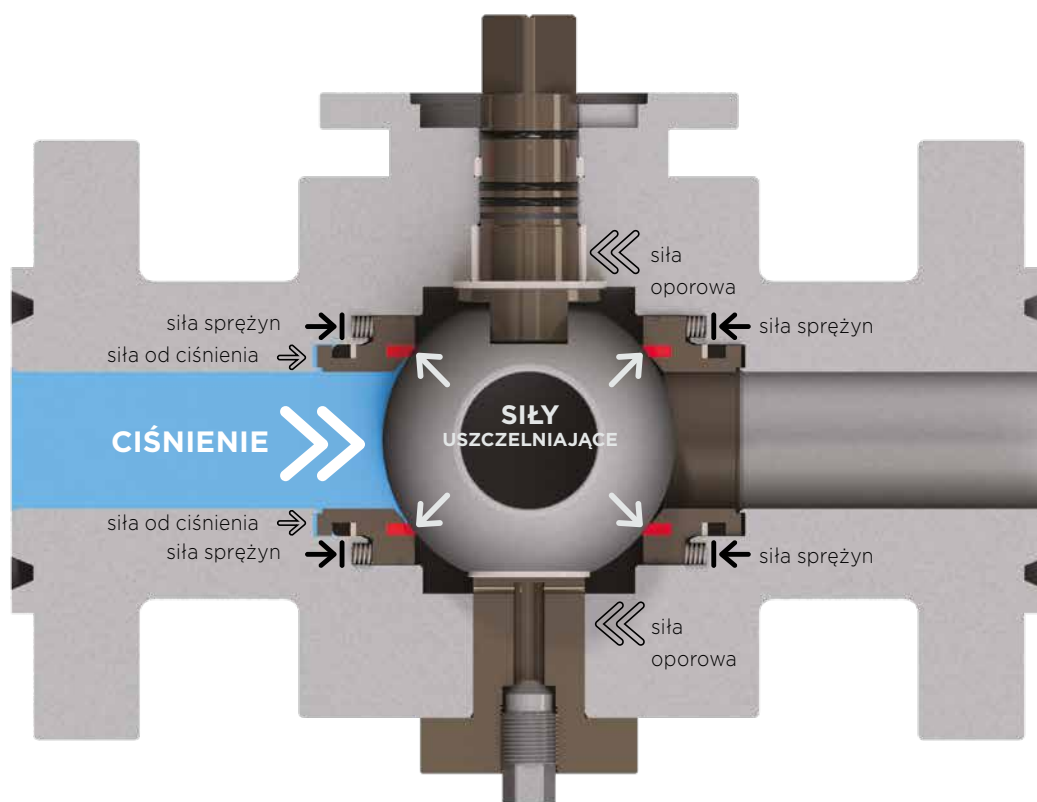
Certyfikat CE (PED 2014/68/UE)	Znak CE Moduł H. Kurki kulowe - projektowanie, produkcja, kontrola produktu końcowego oraz testy ciśnieniowe..
Certyfikat Euroheat & Power	Ocena jakości. Zawory ciepłownicze według wymagań Euroheat & Power Certification oraz spełnienie wymagań normy EN 488.
ISO 3834-2	Potwierdzenie wymagań jakościowych w systemie spawalniczym.
ISO 9001:2015	Projektowanie, produkcja, sprzedaż i serwis zaworów kulowych oraz usługi obróbki metali.
ISO 45001:2024	System zarządzania bezpieczeństwem i higieną pracy.
ISO 14001:2015	System zarządzania środowiskowego.
Certyfikat EN 488 T1 + T2	Zawory przeznaczone do preizolacji. Potwierdzenie zgodności produktu z normą EN 488
СЕРТИФІКАТ ВІДПОВІДНОСТІ	Zgodność oparta na pełnym zapewnieniu jakości (Moduł H). Rynek ukraiński.
KOT / KDW	Krajowa Ocena Techniczna i Krajowa Deklaracja Właściwości Zaworów
Modul H Certificate (Serbia)	Conformity based on full quality assurance (Module H). Serbian market.

Kula jarzmiona

- Rolę łożyska oporowego pełnią trzpień i czop jarzmiąc kulę w kadłubie.
- Rolę uszczelnienia pełnią obie uszczelki osadzone w przesuwanych obsadach podpartych sprężynami.
- Siłą uszczelniającą uszczelki na wlocie zapewnia ciśnienie medium oraz siły sprężyn.
- Ze wzrostem ciśnienia rośnie siła uszczelniająca uszczelki na wlocie.
- Dla niskich ciśnień siłą uszczelniającą zapewniają sprężyny.
- Konstrukcja kurka z uszczelkami pracującymi niezależnie od kadłuba i kuli zapewnia szczelność zamknięcia niezależnie od wpływu temperatury.

Zalety

- Możliwość stosowania do każdego medium, nawet tych, które posiadają duży współczynnik rozszerzalności cieplnej.
- Szczelność w pełnym zakresie ciśnień.
- Szeroki zakres temperatur stosowania.
- Niski moment obrotowy
- Możliwość stosowania niezależnie od wielkości armatury(DN),
- Zastosowanie dla niskich, jak i wysokich ciśnień.

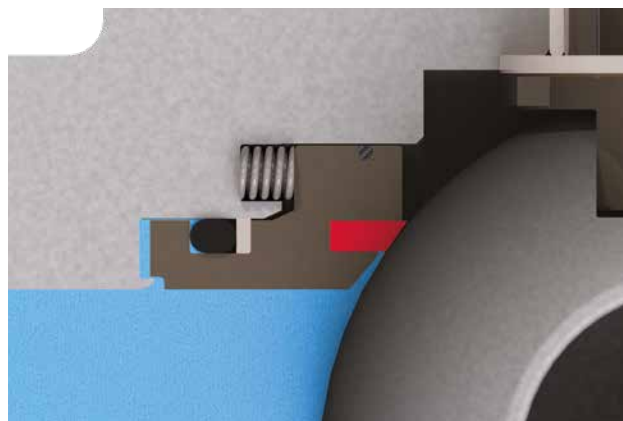


System uszczelnienia kuli

Szczelność kurka kulowego gwarantują uszczelnienia wykonane z materiałów elastomerowych, termoplastów, a nawet metalowych gwarantujących klasę szczelności A wg PN-EN 12266-1 (niewykrywalny wizualnie przeciek).

SOFT Uszczelnienie typu "soft"

Uszczelnienie bazujące na materiale z tworzywa sztucznego (np. PTFE, PTFE+C) osadzone w obsadzie wykonanej ze stali nierdzewnej, kwasoodpornej albo ze stali węglowej, z ochronną powłoką chromową lub niklową..



TRZPIEŃ

- uszczelnienie i system anti-blow

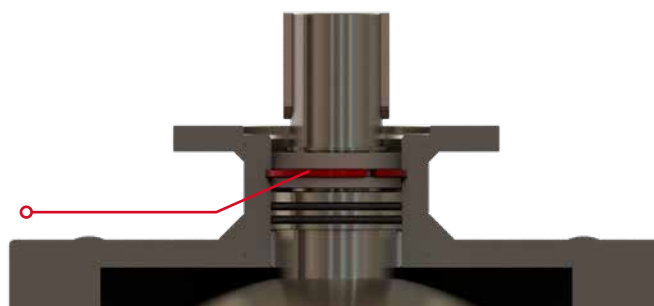
Uszczelnienie trzpienia stanowią pierścienie uszczelniające odpowiednio dobrane do zakresu temperaturowego i rodzaju medium, na które przeznaczony jest kurek kulowy..

Standardowo uszczelnienie trzpienia składa się z dwóch pierścieni uszczelniających. W przypadku kurków przeznaczonych do izolacji termicznej uszczelnienie jest złożone z trzech poziomów insulation,

Kurki kulowe posiadają system Anti-Blow zapobiegający wypchnięciu trzpienia z obudowy kurka, gdy armatura znajduje się pod ciśnieniem. Jest to realizowane przez zastosowanie specjalnego dzielonego pierścienia, którego demontaż jest niemożliwy podczas obciążenia ciśnieniem.

Przykład systemu Anti-Blow realizowanego za pomocą specjalnego pierścienia.

System Anti-blow

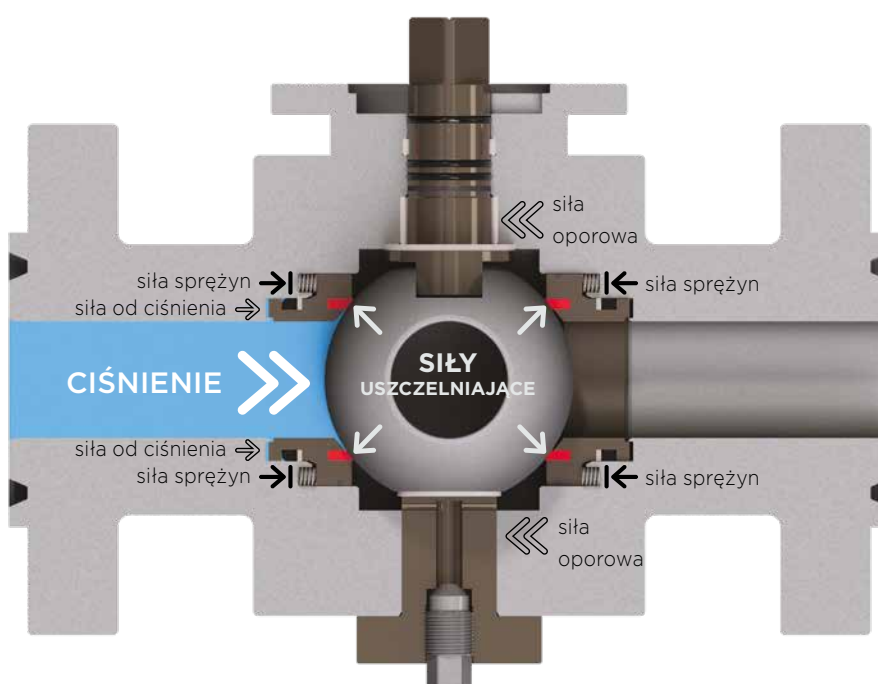
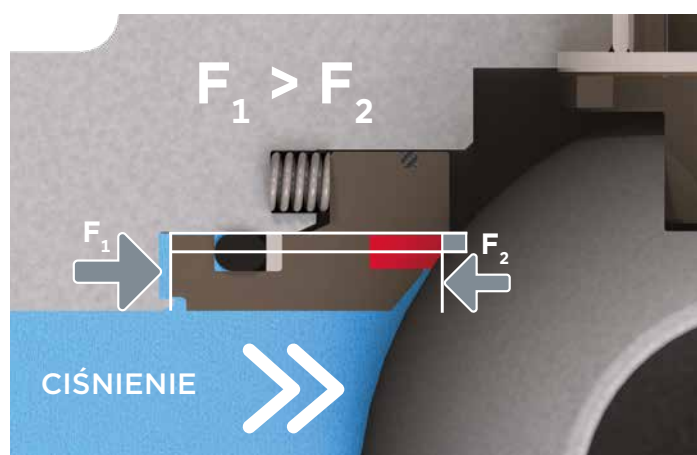


SPE System SPE

- single piston effect

SPE (Single Piston Effect) jest to system uszczelnienia jednokierunkowego posiadający funkcję kompensacji, zapobiegający nadmiernemu wzrostowi ciśnienia w przestrzeni kurka poprzez samoczynne wyrównanie ciśnienia do wartości panującej w instalacji.

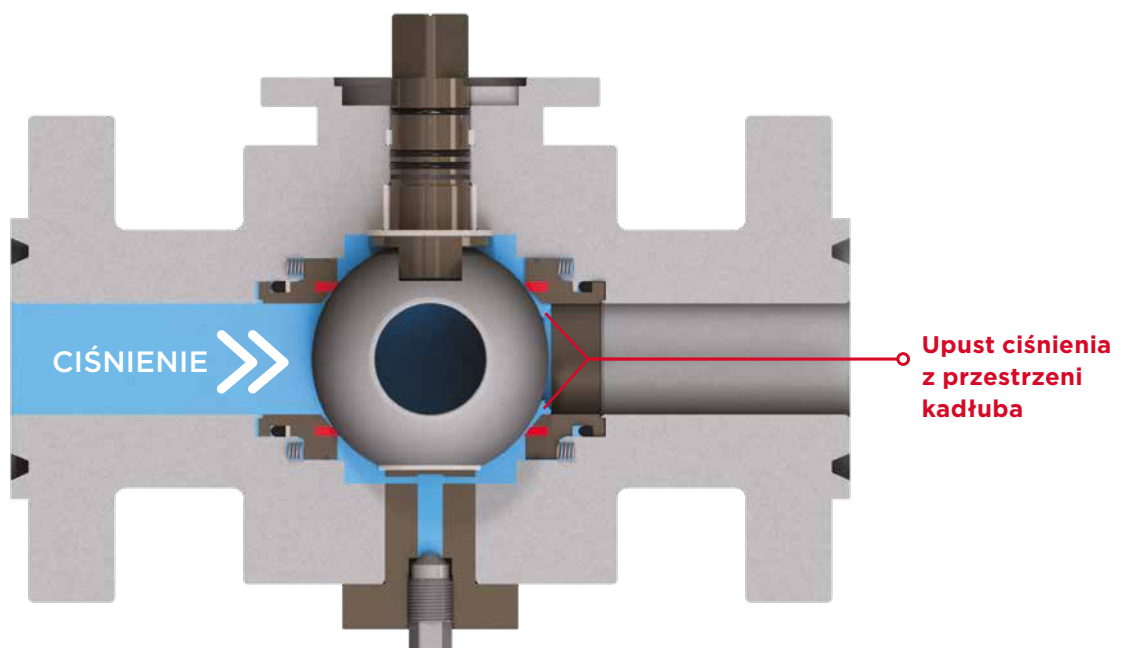
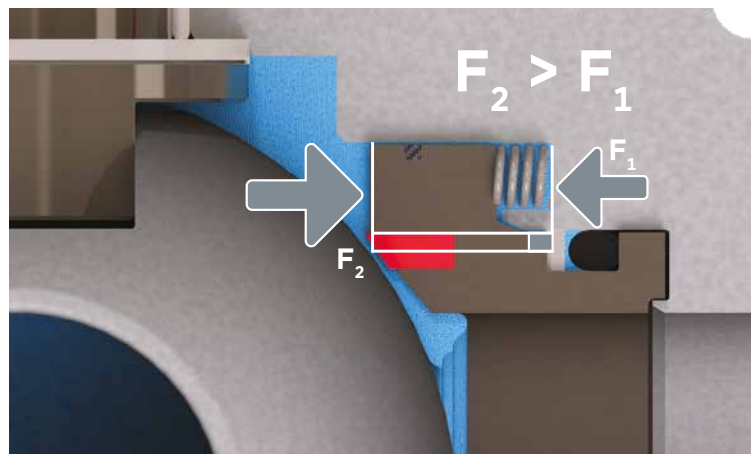
System kompensacji stosowany przez BROEN jest zgodny z normami API 6D / EN 13942 i wynosi max. 133% ciśnienia nominalnego armatury.



System kompensacji - zasada działania

Medium zamknięte w stałej przestrzeni między kadłubem i kulą może uzyskać znaczny wzrost ciśnienia przez np. jej podgrzanie ciepłem dostarczonym z zewnątrz (zwłaszcza dla cieczy o dużym współczynniku rozszerzalności objętościowej);

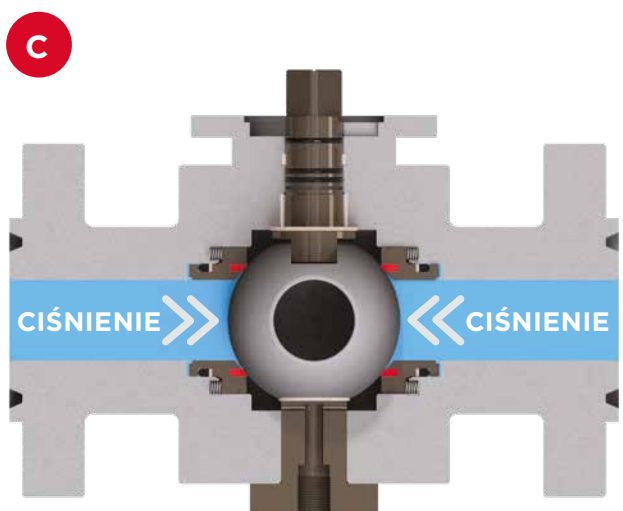
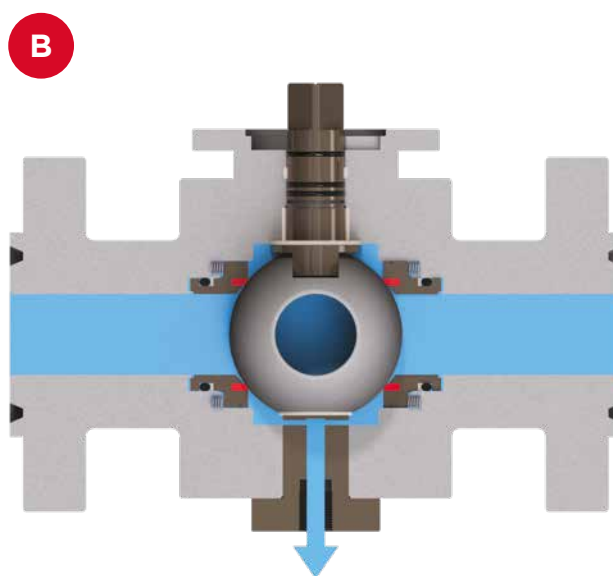
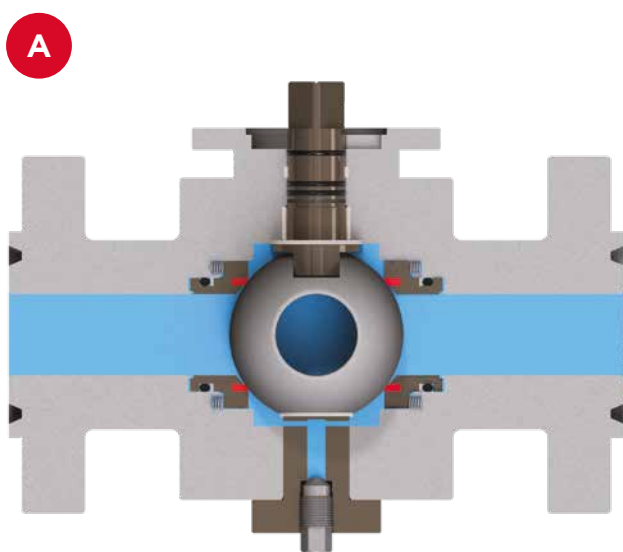
Wzrost ciśnienia w przestrzeni między kulą, a kadłubem zmniejsza wartość sił uszczelniających aż do momentu upuszczenia nadmiaru objętości medium (rozładowanie ciśnienia).



DBB System DBB

- Double block and bleed

System DBB pozwala na upuszczenie ciśnienia zamkniętego w przestrzeni między kulą a kadłubem. W zależności od wersji wykonania może on działać w pozycji zamkniętej jak i otwartej. Umożliwia to sprawdzenie szczelności armatury bez konieczności wyłączenia kurka z eksploatacji.



WAŻNE!

Funkcja DBB zapewnia szczelność kurka przy ciśnieniu znajdującym się z lewej jak i prawej strony kurka.

- A** Obydwie strony kurka wraz z przestrzenią kadłuba wypełnione medium
- B** Usunięcie medium z przestrzeni kadłuba.
- C** Ciśnienie z obu stron kurka. Brak ciśnienia w przestrzeni kadłuba.

Kurki kulowe w pełni spawane

Pełen przelot

PN 16, PN 25, PN 40

Część	Materiał
Kadłub	P355NH/QH1/NL1/NL2/N
Przyłącze kołnierzowe	P355NH/QH1/NL1/NL2/N
Przyłącze do spawania	P355NH/QH1/NL1/NL2/N
Kula	A350LF2 +ENP
Trzpień	X20Cr13
Uszczelka kuli	PTFE+C
O-ring	EPDM/AFLAS®

Zakres temperatur

-20°C - +150°C

-10°C - +200°C



	Przyłącze	PN	D	L	A	D1	T	Przyłącze napędu	Masa
DN 150	Do spawania	16, 25, 40	142	457	230	168,3	7,1	F12 Ø35	67
	Kołnierzowe	16, 25, 40		350		-	-		-
DN 200	Do spawania	16, 25, 40	190	521	259	219,1	8,8	F12 Ø35	120
	Kołnierzowe	16, 25, 40		457		-	-		-
DN 250	Do spawania	16, 25, 40	237	559	319	273,0	10,0	F14 Ø50	193
	Kołnierzowe	16, 25, 40		533		-	-		-
DN 300	Do spawania	16, 25, 40	285	635	368	323,9	10,0	F14 Ø60	300
	Kołnierzowe	16, 25, 40		610		-	-		-
DN 350	Do spawania	16, 25, 40	332	762	408	355,6	11,0	F16 Ø60	467
	Kołnierzowe	16, 25, 40		686		-	-		-
DN 400	Do spawania	16, 25, 40	375	838	532	406,4	12,5	F25 Ø72	724
	Kołnierzowe	16, 25, 40		762		-	-		-
DN 500	Do spawania	16, 25, 40	475	991	609	508,0	12,5	F30 Ø72	1329
	Kołnierzowe	16, 25, 40		914		-	-		-
DN 600	Do spawania	16, 25, 40	588	1143	684	610,0	12,5	F30 Ø80	2119
	Kołnierzowe	16, 25, 40		1067		-	-		-



* możliwa wymiana uszczelniania wraz z trzpieniem.

Dostępne do średnicy nominalnej DN 1000

Kurki kulowe w pełni spawane

Zredukowany przelot

PN 16, PN 25, PN 40

Część	Materiał
Kadłub	P355NH/QH1/NL1/NL2/N
Przylącze kołnierzowe	P355NH/QH1/NL1/NL2/N
Przylącze do spawania	P355NH/QH1/NL1/NL2/N
Kula	A350LF2 +ENP
Trzpień	X20Cr13
Uszczelka kuli	PTFE+C
O-ring	EPDM/AFLAS®

Zakres temperatur

-20°C - +150°C

-10°C - +200°C



	Przylącze	PN	D	L	A	D1	T	Przylącze napędu	Masa
DN 200 / DN 150	Do spawania	16, 25, 40	142	521	230	219,1	8,8	F12 Ø35	76
	Kołnierzowe	16, 25, 40		457		-	-		-
DN 250 / DN 200	Do spawania	16, 25, 40	190	559	259	273,0	10,0	F12 Ø35	135
	Kołnierzowe	16, 25, 40		533		-	-		-
DN 300 / DN 250	Do spawania	16, 25, 40	237	635	319	323,9	10,0	F14 Ø50	213
	Kołnierzowe	16, 25, 40		610		-	-		-
DN 350 / DN 300	Do spawania	16, 25, 40	285	762	368	355,6	11,0	F14 Ø60	330
	Kołnierzowe	16, 25, 40		686		-	-		-
DN 400 / DN 350	Do spawania	16, 25, 40	332	838	408	406,4	12,5	F16 Ø60	518
	Kołnierzowe	16, 25, 40		762		-	-		-
DN 500 / DN 400	Do spawania	16, 25, 40	375	991	532	508,0	12,5	F25 Ø72	762
	Kołnierzowe	16, 25, 40		914		-	-		-
DN 600 / DN 500	Do spawania	16, 25, 40	475	1143	609	610,0	12,5	F30 Ø72	1382
	Kołnierzowe	16, 25, 40		1067		-	-		-
DN 700 / DN 600	Do spawania	16, 25, 40	588	1345	684	711,0	14,2	F30 Ø80	2201
	Kołnierzowe	16, 25, 40		1245		-	-		-



*możliwa wymiana uszczelniania wraz z trzpieniem.

Dostępne do średnicy nominalnej DN 1000

Kurki kulowe EN488 do preizolacji (hex)

Pełen przelot

PN 25

Część	Materiał
Kadłub	P355NH/QH1/NL1/NL2/N
Króciec	P235GH
Przyłącze do spawania	P235GH
Kula	A350LF2 +ENP
Trzpień	X20Cr13
Uszczelka kuli	PTFE+C
O-ring	EPDM

Zakres temperatur

do +150°C



	Przyłącze	PN	D	L	A	D1	T	Przyłącze napędu	Masa
DN 150	Do spawania	25	142	1510	549	168,3	4,0	HEX70 / HEX27	104
DN 200	Do spawania	25	190	1510	578	219,1	4,5	HEX70 / HEX27	161
DN 250	Do spawania	25	237	1810	739	273,0	5,0	HEX90 / HEX50	262
DN 300	Do spawania	25	285	1810	777	323,9	5,6	HEX90 / HEX50	379
DN 350	Do spawania	25	332	1810	823	355,6	5,6	HEX90 / HEX50	579
DN 400	Do spawania	25	375	1810	945	406,4	6,3	HEX90 / HEX50	857
DN 500	Do spawania	25	488	2200	945	508,0	6,3	HEX90 / hex50	1980

Dostępne do średnicy nominalnej DN 1000

Kurki kulowe EN488 do preizolacji (hex) Zredukowany przelot PN 25

Część	Materiał
Kadłub	P355NH/QH1/NL1/NL2/N
Króciec	P235GH
Przyłącze do spawania	P235GH
Kula	A350LF2 +ENP
Trzpień	X20Cr13
Uszczelka kuli	PTFE+C
O-ring	EPDM

Zakres temperatur

do +150°C



	Przyłącze	PN	D	L	A	D1	T	Przyłącze napędu	Masa
DN 200 / DN 150	Do spawania	25	142	1510	549	219,1	4,5	HEX70 / HEX27	116
DN 250 / DN 200	Do spawania	25	190	1510	578	273,0	5,0	HEX70 / HEX27	172
DN 300 / DN 250	Do spawania	25	237	1810	739	323,9	5,6	HEX90 / HEX50	275
DN 350 / DN 300	Do spawania	25	285	1810	777	355,6	5,6	HEX90 / HEX50	386
DN 400 / DN 350	Do spawania	25	332	1810	823	406,4	6,3	HEX90 / HEX50	637
DN 500 / DN 400	Do spawania	25	375	1810	945	508,0	6,3	HEX90 / HEX50	953

Kurki kulowe EN488 do preizolacji (ISO)

Pełen przelot

PN 25

Część	Materiał
Kadłub	P355NH/QH1/NL1/NL2/N
Króciec	P235GH
Przyłącze do spawania	P235GH
Kula	A350LF2 +ENP
Trzpień	X20Cr13
Uszczelka kuli	PTFE+C
O-ring	EPDM

Zakres temperatur

do +150°C



	Przyłącze	PN	D	L	A	D1	T	Przyłącze napędu	Masa
DN 150	Do spawania	25	142	1510	549	168,3	4,0	F12 Ø35	106
DN 200	Do spawania	25	190	1510	578	219,1	4,5	F12 Ø35	162
DN 250	Do spawania	25	237	1810	726	273,0	5,0	F14 Ø50	264
DN 300	Do spawania	25	285	1810	758	323,9	5,6	F14 Ø60	380
DN 350	Do spawania	25	332	1810	798	355,6	5,6	F14 Ø60	575
DN 400	Do spawania	25	375	1810	966	406,4	6,3	F25 Ø72	863
DN 500	Do spawania	25	475	2200	1043	508,0	6,3	F25 Ø72	1668
DN 600	Do spawania	25	588	2200	1182	610,0	7,1	F30 Ø80	2548

Dostępne do średnicy nominalnej DN 1000

Kurki kulowe EN488 do preizolacji (ISO)

Zredukowany przelot

PN 25

Część	Materiał
Kadłub	P355NH/QH1/NL1/NL2/N
Króciec	P235GH
Przylącze do spawania	P235GH
Kula	A350LF2 +ENP
Trzpień	X20Cr13
Uszczelka kuli	PTFE+C
O-ring	EPDM

Zakres temperatur

do +150°C



	Przylącze	PN	D	L	A	D1	T	Przylącze napędu	Masa
DN 200 / DN 150	Do spawania	16, 25	142	1510	549	219,1	4,5	F12 Ø35	118
DN 250 / DN 200	Do spawania	16, 25	190	1510	578	273,0	5,0	F12 Ø35	174
DN 300 / DN 250	Do spawania	16, 25	237	1810	726	323,9	5,6	F14 Ø50	277
DN 350 / DN 300	Do spawania	16, 25	285	1810	758	355,6	5,6	F14 Ø60	388
DN 400 / DN 350	Do spawania	16, 25	332	1810	798	406,4	6,3	F14 Ø60	633
DN 500 / DN 400	Do spawania	16, 25	375	1810	966	508,0	6,3	F25 Ø72	947
DN 600 / DN 500	Do spawania	16, 25	475	2200	1043	610,0	7,1	F25 Ø72	1857
DN 700 / DN 600	Do spawania	16, 25	588	2450	1182	711,0	8,0	F30 Ø80	2802

Dostępne do średnicy nominalnej DN 1000

Kurki kulowe przystosowane do izolacji termicznej PN 16, PN 25, PN 40

Część	Materiał
Kadłub	P355NH/QH1/NL1/NL2/N
Przylącze kołnierzowe	P355NH/QH1/NL1/NL2/N
Przylącze do spawania	P355NH/QH1/NL1/NL2/N
Kula	A350LF2 +ENP
Trzpień	X20Cr13
Uszczelka kuli	PTFE+C
O-ring	EPDM/AFLAS®

Zakres temperatur

-20°C - +150°C

-10°C - +200°C



	Przylącze	PN	D	L	A	D1	T	Przylącze napędu	Masa
DN 150	Do spawania	16, 25, 40	142	457	334	168,3	7,1	F12 Ø35	72
	Kołnierzowe	16, 25, 40		350		-	-		-
DN 200	Do spawania	16, 25, 40	190	521	363	219,1	8,8	F12 Ø35	124
	Kołnierzowe	16, 25, 40		457		-	-		-
DN 250	Do spawania	16, 25, 40	237	559	422	273,0	10,0	F14 Ø50	202
	Kołnierzowe	16, 25, 40		533		-	-		-
DN 300	Do spawania	16, 25, 40	285	635	460	323,9	10,0	F14 Ø60	311
	Kołnierzowe	16, 25, 40		610		-	-		-
DN 350	Do spawania	16, 25, 40	332	762	500	355,6	11,0	F16 Ø60	499
	Kołnierzowe	16, 25, 40		686		-	-		-
DN 400	Do spawania	16, 25, 40	375	838	593	406,4	12,5	F25 Ø72	738
	Kołnierzowe	16, 25, 40		762		-	-		-
DN 500	Do spawania	16, 25, 40	475	991	670	508,0	12,5	F30 Ø72	1339
	Kołnierzowe	16, 25, 40		914		-	-		-
DN 600	Do spawania	16, 25, 40	588	1143	749	610,0	12,5	F30 Ø80	2134
	Kołnierzowe	16, 25, 40		1067		-	-		-

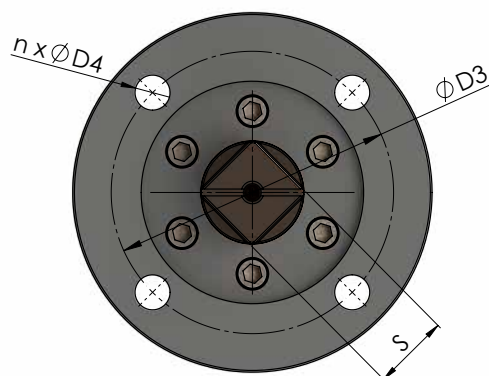
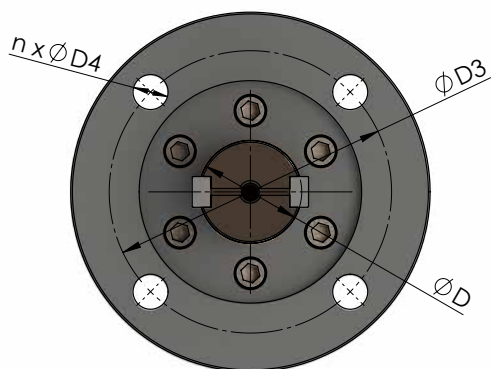
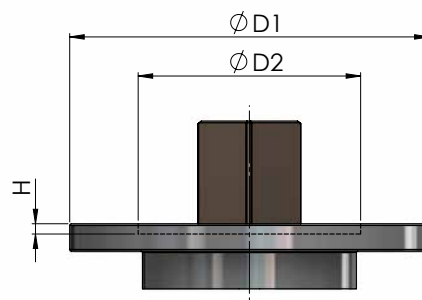
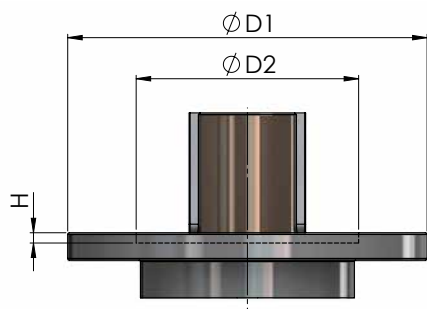


Dostępne do średnicy nominalnej DN 1000

PN-EN ISO 5211

- Przyłącza niepełnoobrotowe napędu armatury BROEN

Kołnierz ISO	S	ØD	ØD1	ØD2	ØD3	ØD4	n	Hmin.	Moment obrotowy
[-]	[mm]	[mm]	[mm]	[mm]	[mm]	[mm]	[-]	[mm]	[Nm]
F03	9	-	Ø46	Ø25	Ø36	Ø6 (M5)	4	3	32
F04	11	-	Ø54	Ø30	Ø42	Ø6 (M5)	4	3	63
F05	14	-	Ø65	Ø35	Ø50	Ø7 (M6)	4	3	125
F07	17	-	Ø90	Ø55	Ø70	Ø10 (M8)	4	3	250
F10	22	-	Ø125	Ø70	Ø102	Ø12 (M10)	4	3	500
F12	27	-	Ø150	Ø85	Ø125	Ø14 (M12)	4	3	1000
F14	36	Ø48	Ø175	Ø100	Ø140	Ø18 (M16)	4	4	2000
F16	-	Ø60	Ø210	Ø130	Ø165	Ø22 (M20)	4	5	4000
F25	-	Ø72	Ø300	Ø200	Ø254	Ø18 (M16)	8	5	8000
F30	-	Ø98	Ø350	Ø230	Ø298	Ø22 (M20)	8	5	16000
F35	-	Ø160	Ø415	Ø260	Ø356	Ø32 (M30)	8	5	32000
F40	-	Ø180	Ø475	Ø300	Ø406	Ø38 (M36)	8	8	63000
F48	-	Ø220	Ø560	Ø370	Ø483	Ø38 (M36)	12	8	125000
F60	-	Ø280	Ø686	Ø470	Ø603	Ø38 (M36)	20	8	250000

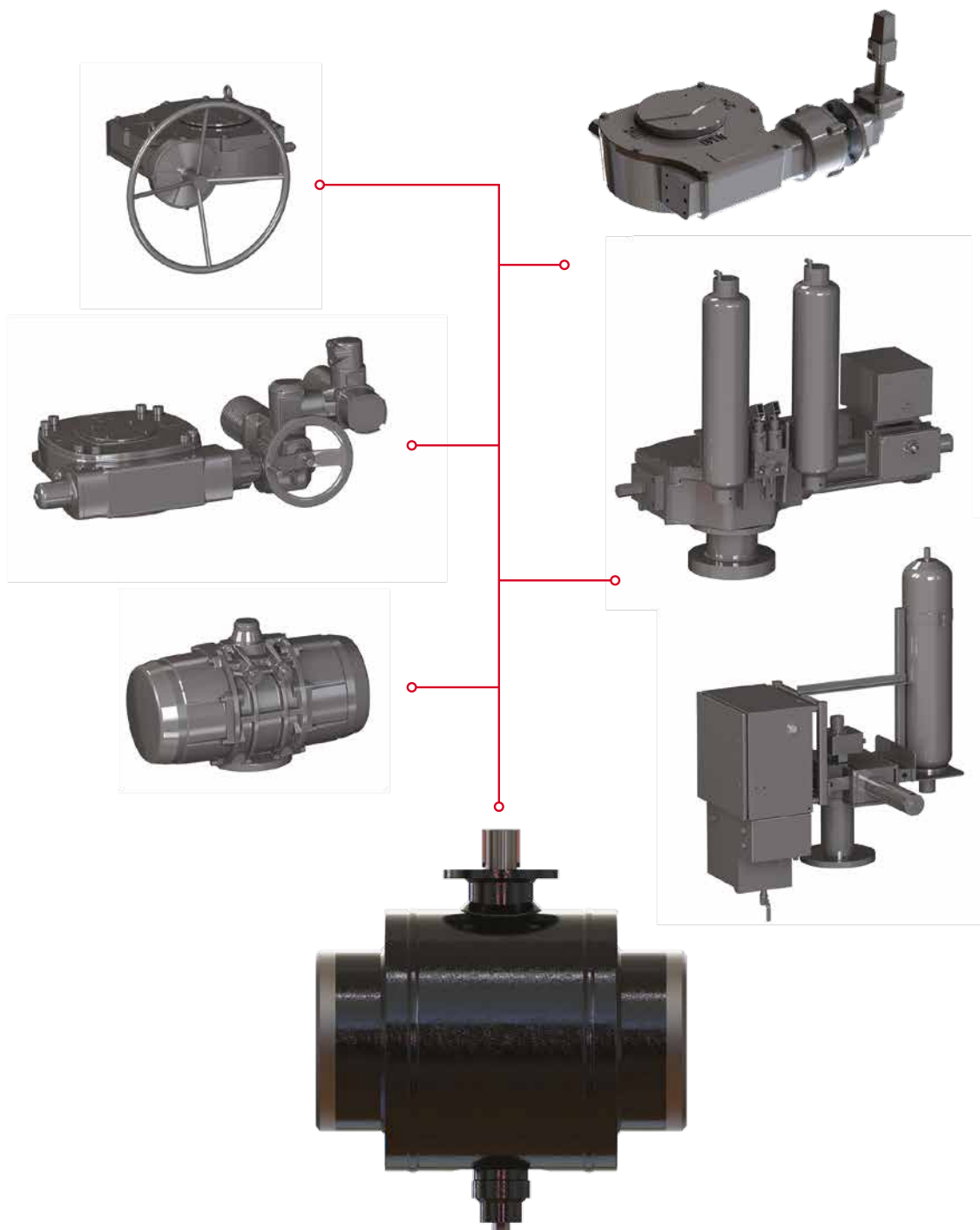


Przekładnie i napędy

Przegląd przekładni i napędów stosowanych w kurkach kulowych BROEN BALLOMAX® typ AH

Kurki kulowe BROEN BALLOMAX® typ AH dostępne są z szeroką gamą przekładni i napędów: ręcznych, elektrycznych, pneumatycznych, elektro-hydraulicznych, pneumo-hydraulicznych itp.

Kurki kulowe wyposażone są w przyłącza pod napęd zgodnie z normą EN ISO 5211.



Przekładnia planetarna BROEN PO-27

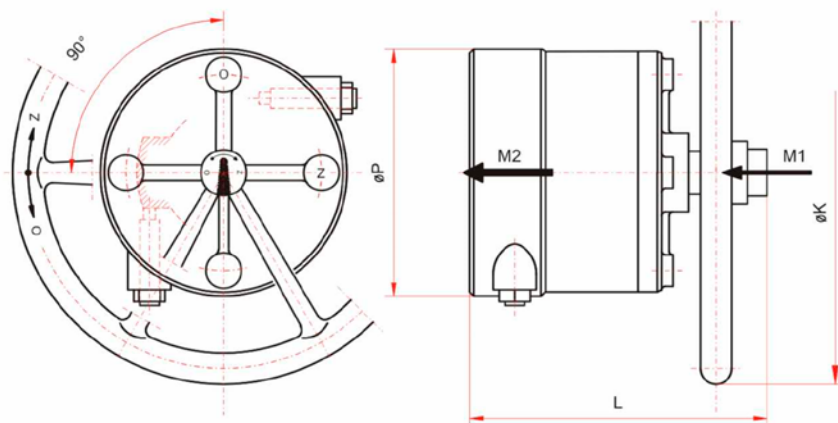
Przekładnia BROEN PO-27 to bezobsługowa, dwustopniowa przekładnia planetarna.

Wysoko wydajna przekładnia łożyskowana na tulejach o teflonowych powierzchniach i stałym smarowaniem kół zębatach zapewnia minimalne siły operacyjne.

Obrót przekładni o **6,75 turns** po stronie wejściowej pozwala obrócić kulę w zaworze o 90°.

Dostępne są dwa warianty

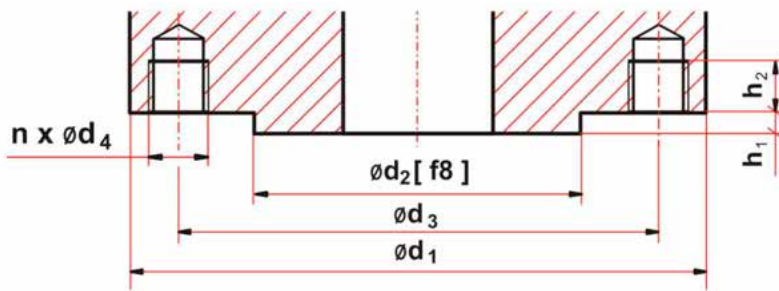
- Montaż na kurkach kulowych BROEN z kołnierzem przyłączeniowym ISO 5211
- Montaż na kurkach kulowych podziemnych BROEN zgodnie z EN 488 z przyłączem sześciokątnym



Dane techniczne - podstawowe wymiary przekładni

Typ przekładni	Przełożenie	M1	M2	temperatura otoczenia	L	øK	øP	Max. Siła na kole wywierana 1 ręką	Przyłącze wg ISO5211	Gniazdo pod trzpień i jego głębokość	~masa
		Nm	Nm	oC							
PO-27/100	1:27	100	2000	-40 ÷ +150	200	450	170	460	F12 F14	Ø22x35 lub Ø27x40 lub Ø36x50	18,0
PO-27/200	1:27	200	4000	-40 ÷ +150	270	650	220	660	F14 F16	Ø36x60 lub Ø60x80 z wpustem 18x11	37,3
PO-27/300	1:27	290	6000	-40 ÷ +150	310	800	300	720	F25	Ø72x 110 z wpustem 20x12	54,5

Wymiary przyłączy kołnierzowych na przekładni wg ISO 5211



Przyłącze wg ISO 5211	Wymiary [mm]						Ilość śrub n [szt.]	Moment obrotowy MOBR (max) [Nm]
	ød1	ød2	ød3	ød4	h1	h2		
F12	150	85	125	M12	3	18	4	1000
F14	175	100	140	M16	4	20	4	2000
F16	210	130	165	M20	5	30	4	4000
F25	300	200	254	M16	5	30	8	8000



Przekładnia PO-27
przesterowana kółkiem



Przekładnia PO-27
przesterowana kluczem teowym



Przekładnia PO-27
z uchwytem transparentnym

Our brand is our promise

BROEN
VALVE TECHNOLOGIES

BROEN Valve Technologies

Od ponad 75 lat BROEN jest światowym liderem w rozwoju i produkcji zaworów do sterowania przepływem wody, powietrza, gazu i paliw. BROEN dostarcza kompletne rozwiązania dla instalacji budowlanych HVAC i jest wiodącym dostawcą zaworów ciepłowniczych.

Posiadamy doskonałą, popartą wieloletnim doświadczeniem, wiedzę na temat instalacji oraz technologii produkcji zaworów. Prowadząc dialog z naszymi klientami i partnerami z całego świata produkujemy zawory oferujące doskonałą i niezawodną jakość.

Czytaj więcej: www.broen.pl

Jednostki sprzedażowe i produkcyjne ●

BROEN A/S, Assens (DK)
BROEN POLAND, Dzierżonów (PL)
BROEN POLAND, Rogoźno (PL)
BROEN INC., Houston (US)
BROEN Clorius, Dzierżonów (PL)

Firmy i biura handlowe ○

BROEN Assens (DK)
BROEN Helsinki (FI)
BROEN SEI, Bucharest (RO)
BROEN Beijing (CN)
BROEN Clorius, Szanghaj (CN)

